



DIE TELESKOPMASCHINE

- KOMFORTKABINE
- 3 ARTEN DER LENKUNG
- GABELTRÄGER MIT SCHNELLWECHSELSYSTEM
- NIEDRIGER SCHWERPUNKT
- 360° UNEINGESCHRÄNKTE RUNDUMSICHT
- MULTIFUNKTIONS-STEUERHEBEL NACH JOYSTICKKONZEPTION
- HYDROSTAT FÜR EINE MILLIMETERGENAUE VERSETZUNG DER MASCHINE
- ERHÖHTE BODENFREIHEIT
- VORDERE ABSTÜTZUNGEN
- VORRICHTUNG FÜR NIVEAUAUSGLEICH
- GESCHWINDIGKEITSLEISTUNG VON 35 KM/H AUF ANFRAGE
- 3.500 KG TRAGKRAFT
- 11,18 M HUBHÖHE
- 7,1 M MAX. REICHWEITE
- 84 PS UND 114 PS MOTOR (TURBO)
- SEITLICHE VERSCHIEBUNG DES TELESKOPAUSLEGERS

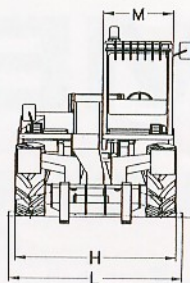
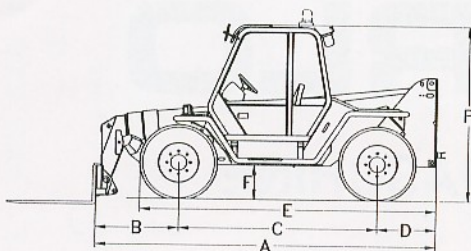
**SICHERHEIT
IM SOLIDEN
RUNDSTAHLGÜRTEL**



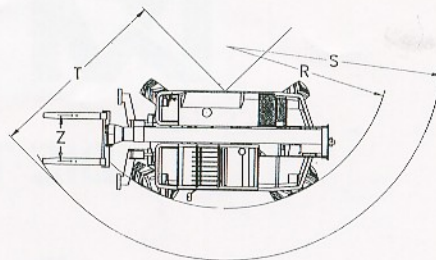
PANORAMIC P 35.11 EVS

A	mm	4.765
B	mm	1.200
C	mm	2.750
D	mm	815
E	mm	4.100
F	mm	480
H	mm	2.220
L	mm	2.400
M	mm	930
P	mm	2.440
R	mm	3.920
S	mm	4.900
T	mm	3.830
Z	mm	850

ABMESSUNGEN



WENDERADIEN



GEWICHTE

Eigengewicht (mit Gabeln) kg 8.420

LEISTUNGSDATEN

Max. Tragkraft	kg	3.500
Max. Hubhöhe	mm	11.180
Max. Reichweite	mm	7.100
Max. Hubhöhe bei voller Tragkraft	mm	8.450
Max. Ausladung bei voller Tragkraft	mm	2.000
Max. Tragkraft bei voller Hubhöhe	kg	3.000
Max. Tragkraft bei voller Ausladung	kg	1.000
Abrisskraft mit 800 lt Schaufel (SAE J732/80)	kg	4.830
Zugkraft	kg	5.850
Neigung des Gabelträgers		140°

DAUER DER ARBEITSGÄNGE

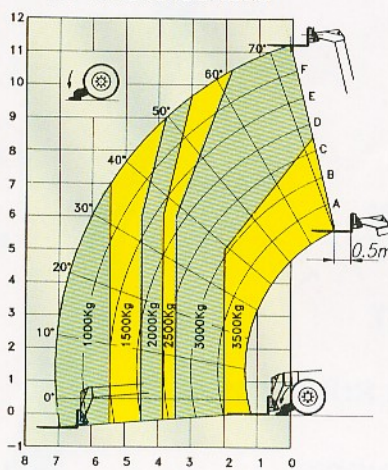
Arm heben	sec	10,5
Arm senken	sec	12
Arm ausfahren	sec	13
Arm einziehen	sec	11,5
Neigen des Gabelträgers	sec	5
Entladen der 800 lt Schaufel	sec	1,5

GESCHWINDIGKEITEN

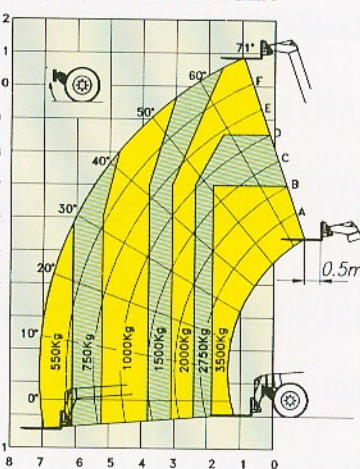
1. Gang	km/h	7
2. Gang	km/h	24

P 35.11 EVS

MIT ABSTÜTZUNGEN



OHNE ABSTÜTZUNGEN



Tragkräfte: bei 500 mm Lastschwerpunkt Abstand (FEM 4001r)

FAHRERKABINE

Die Kabine ist aus Hochstreck-Stahl und entspricht den EWG-Vorschriften 86/295 (ROPS) und 86/296 (FOPS). Komplette Sicherheitsverglasung auf allen vier Seiten, schallgedämpft. Die vordere Scheibe ist zu öffnen. Komplet mit Scheibenwischer. Steuerhebel nach Joystickkonzeption (2 in 1).
Steuerschalttafel mit: Umdrehungsmesser/ Kilometerzähler, Betriebsstundenzähler, Sicherungskasten, Kontrollleuchte für Verstopfung des Luftfilters, Temperatur und Niveau des Getriebeöls, Motoröl Druck, Temperatur der Motorkühlung, Feststellbremse. Zentrale Überwachung der Hydraulikdrücke. Heizung und Luftzirkulationsregulierung, Kabinen-Innenbeleuchtung.

SICHERHEITSVORRICHTUNGEN

Kontrollvorrichtung der Langsstabilität; der Bediener wird durch ein visuelles und akustisches Signal gewarnt, wenn sich die Maschine ihrer Stabilitätsgrenze nähert. Automatische Blockierung bei Überschreitung des Sicherheitswinkels mit dem Teleskoparm. Akustisches Signal während des Rückwärtsfahrens. Blockventile an allen Zylindern. Motorhaubenschloss (Antivandalismus).

SEITENVERSCHIEBUNG DES AUSLEGERS

MERLO Patent.
Bei eingefahrenem Ausleger: +/- 110 mm
Bei ausgefahrenem Ausleger: +/- 300 mm

AUSLEGER

3 teiliger Teleskoparm, aus Hochstreck-Stahl, auf reibungsarmen einstellbaren Gleitlagern. Doppeltwirkenden Teleskopzylinder innen montiert.

GABELTRÄGER

Schnellwechsel-Gabelträger "TAC-LOCK" serienmäßig. Zwei hydraulische Kupplungen (1 doppelwirkende Verriegelung) von der Kabine aus

leicht steuerbar.

VORDERE ABSTÜTZUNGEN

Hydraulisch betätigte Abstützung, Einzelsteuerung (unabhängig) an Vorderachse. Sie erlauben die Verwendung der Seitenverschiebung auch mit komplett abgesenkten Abstützungen.

VORRICHTUNG FÜR NIVEAUAUSGLEICH

Hydraulische betätigte Vorrichtung. Sie erlaubt die Korrektur des Chassis im Vergleich zum Boden. Gleichzeitige Verwendung mit der Abstützungen.

PALETTENGABELN

Länge 1.200 mm - Schnitt 130 x 45 mm. Der Abstand zwischen den Gabeln ist stufenlos von 450 mm bis 1.050 mm manuell verstellbar.

LENKUNG

Allradlenkung. 3 Lenkungsarten sind möglich:
- Allradlenkung
- Vorderachslenkung
- Hundegang:

MOTOR

4-Zylinder Diesel, PERKINS 1004-4, wassergekühlt mit direkter Einspritzung, 62 kW (84 PS) bei 2400 U/min (DIN 70020).

GETRIEBE

Hydrostat mit geschlossenem Kreislauf, der eine stufenlose Geschwindigkeitsregelung ermöglicht. Hydrostat für eine millimetergenaue Versetzung der Maschine. Hydraulisches 2-Gang-Getriebe. Permanenter Allradantrieb über Differential und Unteretzunggetriebe. Heckdifferential vorbereitet für Sperre. Achsen: starre Vorderachse, pendelnd gelagerte Hinterachse. Räderunteretzunggetriebe, Ritzel-Kranz-Typ um eine höhere Bodenfreiheit zu erreichen.

BREMSEN

Hydraulisch betätigte Scheibenbremsen an allen 4 Rädern. Eine mechanische Feststellbremse die auf das Getriebe wirkt.

HYDRAULIKANLAGE (LOAD-SENSING)

Axialkolben-Einzelpumpe, variable Förderleistung, mit "LOAD-SENSING" Steuerung. N Max. Förderleistung: 120 l/min - Betriebsdruck: 210 bar Filter in der Saugleitung: 125 Micron "FOR LIFE" Filter in der Rücklaufleitung: 40 Micron.

ELEKTRISCHE ANLAGE

Eine 12 V Anlage mit einer 110 Ah Batterie und 65 A. Drehstromgenerator. Straßenlichtanlage. Arbeitsscheinwerfer.

FÜLLMENGEN

Hydraulikanlage: 95 l - Treibstofftank: 155 l Hydrostatiktank: 8 l - Motoröl: 7,5 l - Kühlflüssigkeit: 12,5 l

REIFEN

16/70 x 20" 10 PR auf beiden Achsen montiert auf DIN 70361 Felgen 8 Radbolzen.

ZUSATZAUSRÜSTUNG AUF ANFRAGE

Turbomotor 84 kW (114 PS) bei 2400 U/min (DIN 70020) und hydrostatisches Getriebe für eine Geschwindigkeit bis max. 35 km/h. Reifen 16/70 x 20" 14 PR Semi-industrie Profil. Zusätzliche Scheibenwischer für Heckscheibe und Dach. Schutz für die vordere Kabinenscheibe. Heck-Hydraulikananschluss. Heckdifferentialsperre. Elektronischer Joystick-Steuerhebel (4 in 1). Vorrichtung für Heckbagger und Betonmisch-Schaufel.

ZUSATZAUSRÜSTUNG

Wir können ein komplettes Anbaugeräte-Programm und dazugehörige Vorrichtungen (vorn und hinten) für Industrie, Bauwesen und Landwirtschaft anbieten.

Die Firma MERLO verfolgt eine Politik ständiger Forschung und Entwicklung. Daher können unsere Produkte von den hier beschriebenen Eigenschaften, ohne vorherige Ankündigung, abweichen.



HEINRICHS-MERLO

TELESKOPTECHNIK



HEINRICHS-MERLO TELESKOPTECHNIK - Cuxhavener Str. 7 - D-28217 BREMEN
Telefon 0421-3965730 - Telefax 0421-3965731

MERLO SPA Industria Metallmeccanica - 12020 S. DEFENDENTE DI CERVASCA (CN) - ITALIEN
Tel. + 39 171-85671 - Fax + 39 171-320009 - Telex 220236 Merlo I